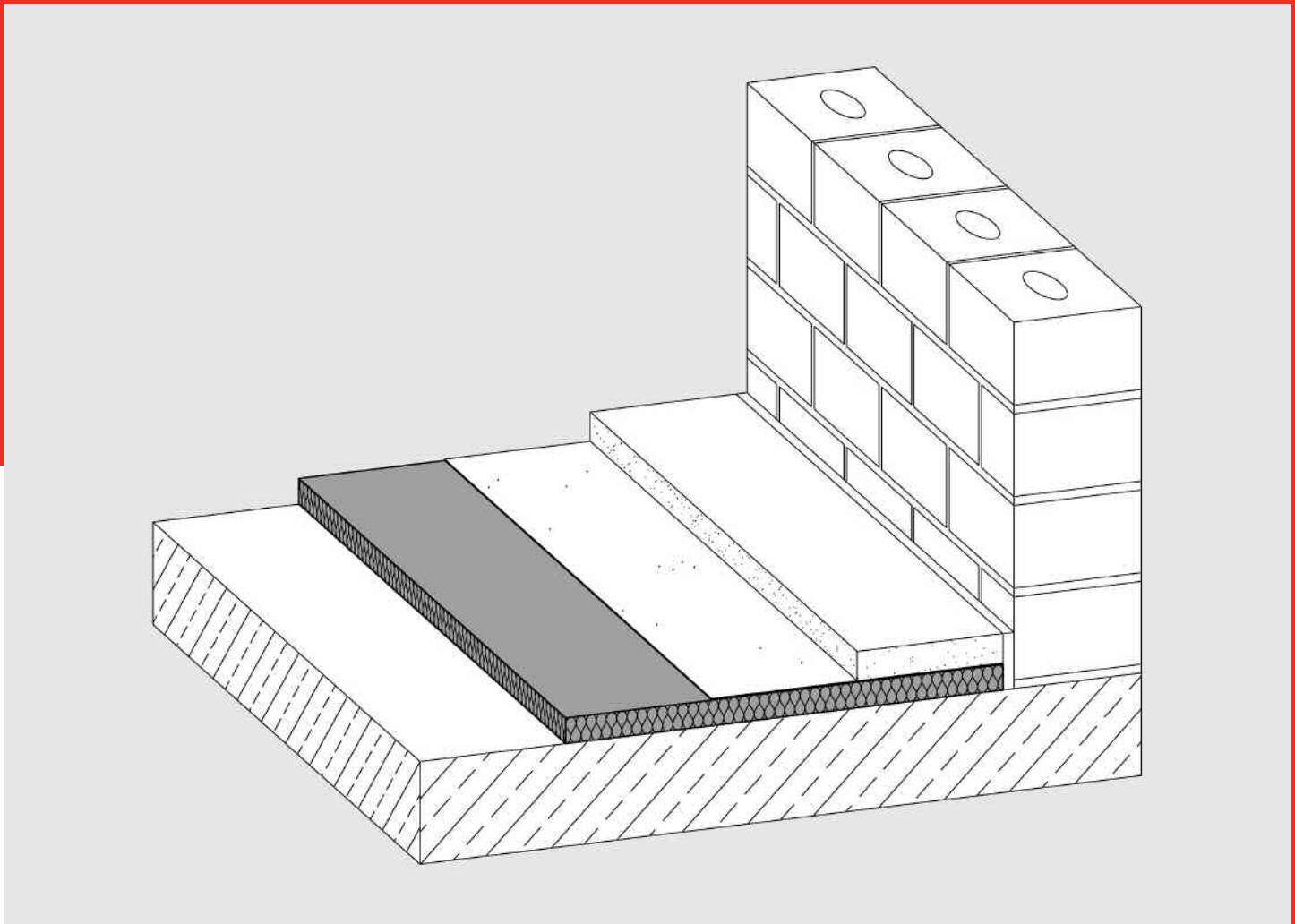


Trittschalldämmplatte Floorrock® SE



Für den Fachbetrieb/Fachmann



ROCKWOOL®
SCHMELZPUNKT > 1000 °C
DÄMMT PERFEKT & BRENNT NICHT

Trittschalldämmplatte Floorrock® SE

Produktbeschreibung

Druckfeste Steinwolle-Dämmplatte für die Wärme- und Trittschalldämmung von Decken unter Estrichen aus Estrichmörteln/-massen auf Dämmschicht.

- nichtbrennbar Euroklasse A1
- wärme- und schalldämmend
- schallabsorbierend
- diffusionsoffen
- schnell und einfach zu verarbeiten
- recycelbar
- zulässige Flächenlast: 5 kN/m²

Anwendungsbereich

Oberseitige Dämmung von Decken unter schwimmenden Estrichen aus Estrichmörteln/-massen auf Dämmschicht mit Schallschutzanforderungen. Geeignet für maximale Nutzlasten nach DIN 1055-3, Tabelle 1, Kategorien A, B1, D1 und T1. Nicht geeignet für die Verwendung unter Gussasphaltestrichen oder Trockenestrichen.

Lieferprogramm

Dicke d _{L-c} (mm)	m ² /Paket	m ² /Großgebäude	R _D -Wert (m ² K/W)
15-5	12,50	200,0	0,40
20-5	10,00	240,0	0,55
25-5	7,50	180,0	0,70
30-5	6,25	150,0	0,85
35-5	5,00	140,0	1,00
40-5	5,00	120,0	1,10
45-5	5,00	100,0	1,30
50-5	3,75	105,0	1,45
L x B (mm):		1000 x 625	

d_L - Lieferdicke = Bemessungsdicke für die Konstruktionshöhe in mm
c - Zusammendrückbarkeit (d_L-d_B) in mm

Verarbeitungshinweis:

Wenn Floorrock SE mit einer Wärmedämmung als Dämmschicht in Bodenaufbauten nach DIN 18560-2 eingebaut wird, muss der Dämmstoff mit der geringeren Zusammendrückbarkeit oben liegen.

Floorrock SE ist dicht gestoßen und vollflächig aufliegend zu verlegen. Beim Einbau der Dämmschicht sowie des Estrichs darf Floorrock SE nicht ohne Schutzmaßnahmen begangen werden, da ansonsten die Funktionsfähigkeit beeinträchtigt werden kann.

Technische Daten

	Zeichen	Beschreibung/Messwert	Norm/Vorschrift
Anwendungsgebiet	DES sh	Dämmung unter Estrich mit Schallschutzanforderungen	DIN 4108-10
Brandverhalten	A1	Euroklasse A1, nichtbrennbar	DIN EN 13501-1
Schmelzpunkt		>1000 °C	DIN 4102-17
Bemessungswert der Wärmeleitfähigkeit	λ	0,035 W/(mK)	Z-23.15-1468
Wasserdampf-Diffusionswiderstandszahl	MU 1	μ = 1	DIN EN 12086
Lieferdicke	d _L	15 mm 20 mm 25 mm 30 mm 35 mm 40 mm 45 mm 50 mm	DIN EN 12431
Stufe der Dynamischen Steifigkeit s'	SD	30 MN/m ³ 18 MN/m ³ 13 MN/m ³ 11 MN/m ³ 10 MN/m ³ 10 MN/m ³ 9 MN/m ³ 8 MN/m ³	DIN EN 29052-1
Stufe der Zusammendrückbarkeit c	CP5	c ≤ 5 mm	DIN EN 13162
Zulässige Flächenlast		5 kN/m ²	—

Amtlich güteüberwacht

Unsere technischen Informationen geben den Stand unseres Wissens und unserer Erfahrung zum Zeitpunkt der Drucklegung wieder, verwenden Sie bitte deshalb die jeweils neueste Auflage, da sich Erfahrungs- und Wissensstand stets weiterentwickeln. In Zweifelsfällen setzen Sie sich bitte mit uns in Verbindung. Beschriebene Anwendungsbeispiele können besondere Verhältnisse des Einzelfalles nicht berücksichtigen und erfolgen daher ohne Haftung. Unseren Geschäftsbeziehungen mit Ihnen liegen stets unsere Allgemeinen Verkaufs-, Lieferungs- und Zahlungsbedingungen in der jeweils neuesten Fassung zugrunde, die wir Ihnen auf Anforderung gerne zur Verfügung stellen.

DEUTSCHE ROCKWOOL
Mineralwoll GmbH & Co. OHG
Postfach 207
45952 Gladbeck
Telefon: +49 (0) 20 43/4 08-0
Telefax: +49 (0) 20 43/4 08-444
www.rockwool.de