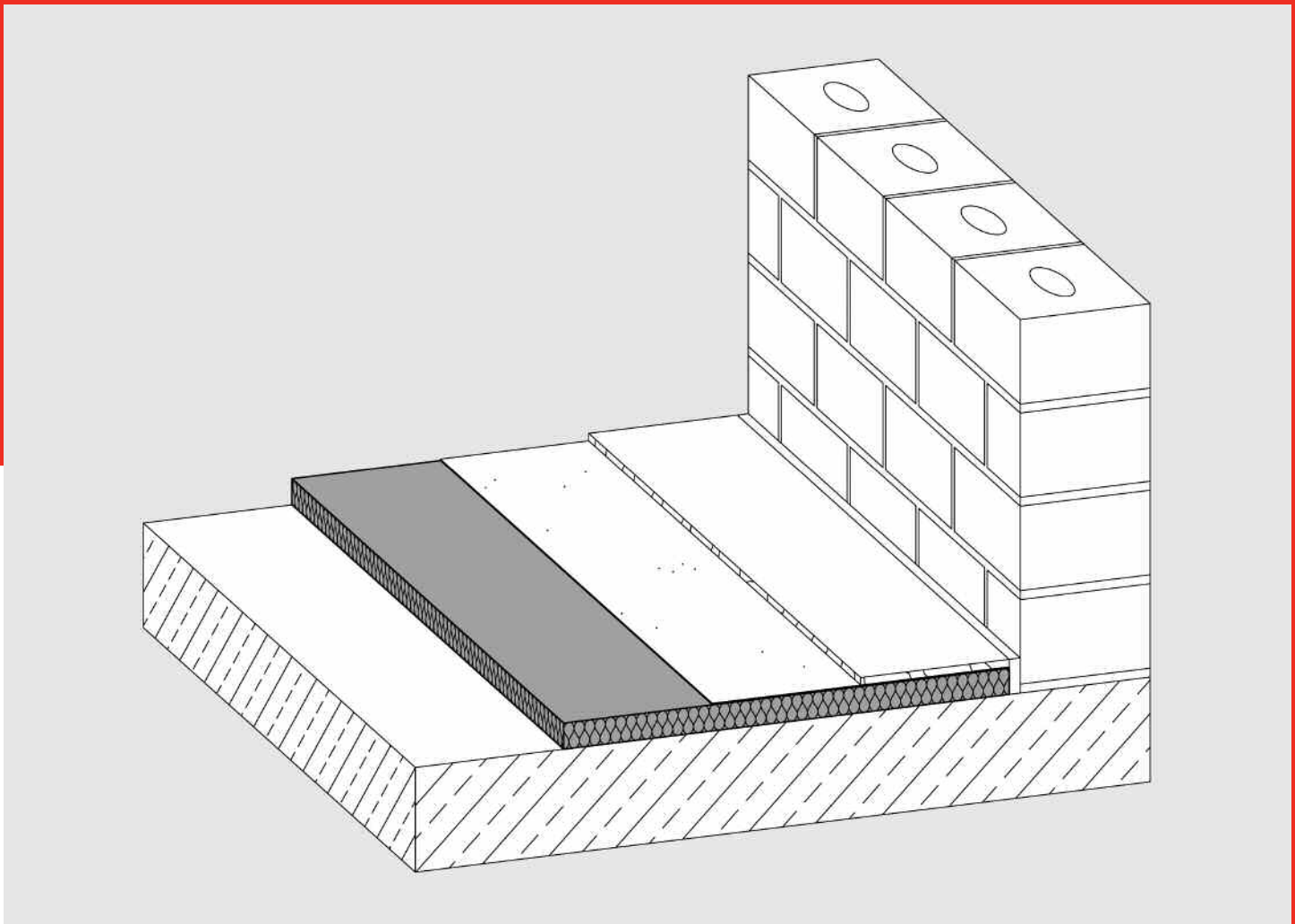


# Trittschalldämmplatte Floorrock® TE



Für den Fachbetrieb/Fachmann



**ROCKWOOL®**  
SCHMELZPUNKT > 1000 °C  
DÄMMT PERFEKT & BRENNT NICHT

# Trittschalldämmplatte Floorrock® TE

## Produktbeschreibung

Druckfeste Steinwolle-Dämmplatte für die Wärme- und Trittschalldämmung von Decken unter Estrichen aus Estrichmörteln/-massen auf Dämmschicht.

- **nichtbrennbar Euroklasse A1**
- **wärme- und schalldämmend**
- **schallabsorbierend**
- **diffusionsoffen**
- **schnell und einfach zu verarbeiten**
- **recyclbar**
- **zulässige Flächenlast  $\leq 5 \text{ kN/m}^2$  nach DIN 18560-2**
- **zulässige Flächenlast  $\leq 1,5 \text{ kN/m}^2$  unter Trockenestrichen aus Holzspanplatten (Dicke  $\geq 22 \text{ mm}$ )**

## Anwendungsbereich

Oberseitige Dämmung von Decken unter Estrichen aus Estrichmörteln/-massen auf Dämmschicht mit Schallschutzanforderungen. Floorrock TE ist für die Trittschalldämmung unter Trockenestrichen aus Holzspanplatten (Dicke  $\geq 22 \text{ mm}$ ) geeignet. Maximale Nutzlasten nach DIN 1055-3, Tabelle 1, Kategorien A, B, C1-C3, C5, D1-D2, E1, T1-T2 und Z.

## Technische Daten

	Zeichen	Beschreibung/Messwert	Norm/Vorschrift
Anwendungsgebiet	DES sm	Dämmung unter Estrich mit Schallschutzanforderungen	DIN 4108-10
Brandverhalten	A1	Euroklasse A1, nichtbrennbar	DIN EN 13501-1
Schmelzpunkt		$>1000 \text{ °C}$	DIN 4102-17
Bemessungswert der Wärmeleitfähigkeit	$\lambda$	$0,035 \text{ W/(mK)}$	Z-23.15-1468
Wasserdampf-Diffusionswiderstandszahl	MU 1	$\mu = 1$	DIN EN 12086
Lieferdicke	$d_L$	13 mm   20 mm   30 mm   40 mm   50 mm	DIN EN 12431
Stufe der Dynamischen Steifigkeit $s'$	SD	$35 \text{ MN/m}^3$   $30 \text{ MN/m}^3$   $19 \text{ MN/m}^3$   $16 \text{ MN/m}^3$   $12 \text{ MN/m}^3$	DIN EN 29052-1
Stufe der Zusammendrückbarkeit $c$	CP3	$c \leq 3 \text{ mm}$	DIN EN 13162
Zulässige Einzellast Flächenlast		4 kN 5 kN/m <sup>2</sup>	DIN 18560-2
Flächenlast Trockenestrich		1,5 kN/m <sup>2</sup> (siehe hierzu Prüfzeugnisse der Anbieter von Estrich-Elementen)	—

Amtlich güteüberwacht

## Lieferprogramm

Dicke (mm)	$d_L - c$	m <sup>2</sup> /Paket	R <sub>D</sub> -Wert (m <sup>2</sup> K/W)
13-3		11,250	0,35
20-3		7,500	0,55
30-3		5,000	0,85
40-3		3,750	1,10
50-3		3,125	1,40
L x B (mm):		1000 x 625	

$d_L$  - Lieferdicke = Bemessungsdicke für die Konstruktionshöhe in mm  
c - Zusammendrückbarkeit ( $d_L - d_B$ ) in mm

## Verarbeitungshinweis:

Wenn Floorrock TE mit einer Wärmedämmung als Dämmschicht in Bodenaufbauten nach DIN 18560-2 zusammen eingebaut wird, muss der Dämmstoff mit der geringeren Zusammendrückbarkeit oben liegen.

Floorrock TE ist dicht gestoßen und vollflächig auf liegend einzubauen.

Bei der Verlegung des Estrichs sowie der Dämmschicht darf Floorrock TE nicht ohne Schutzmaßnahmen begangen werden, da ansonsten die Funktionsfähigkeit beeinträchtigt werden kann. Bei Gussasphaltestrich ist eine Abdeckung mit einer temperaturbeständigen, ausreichend dicken und verformungsbeständigen Platte oberhalb der Dämmschicht aufzulegen.