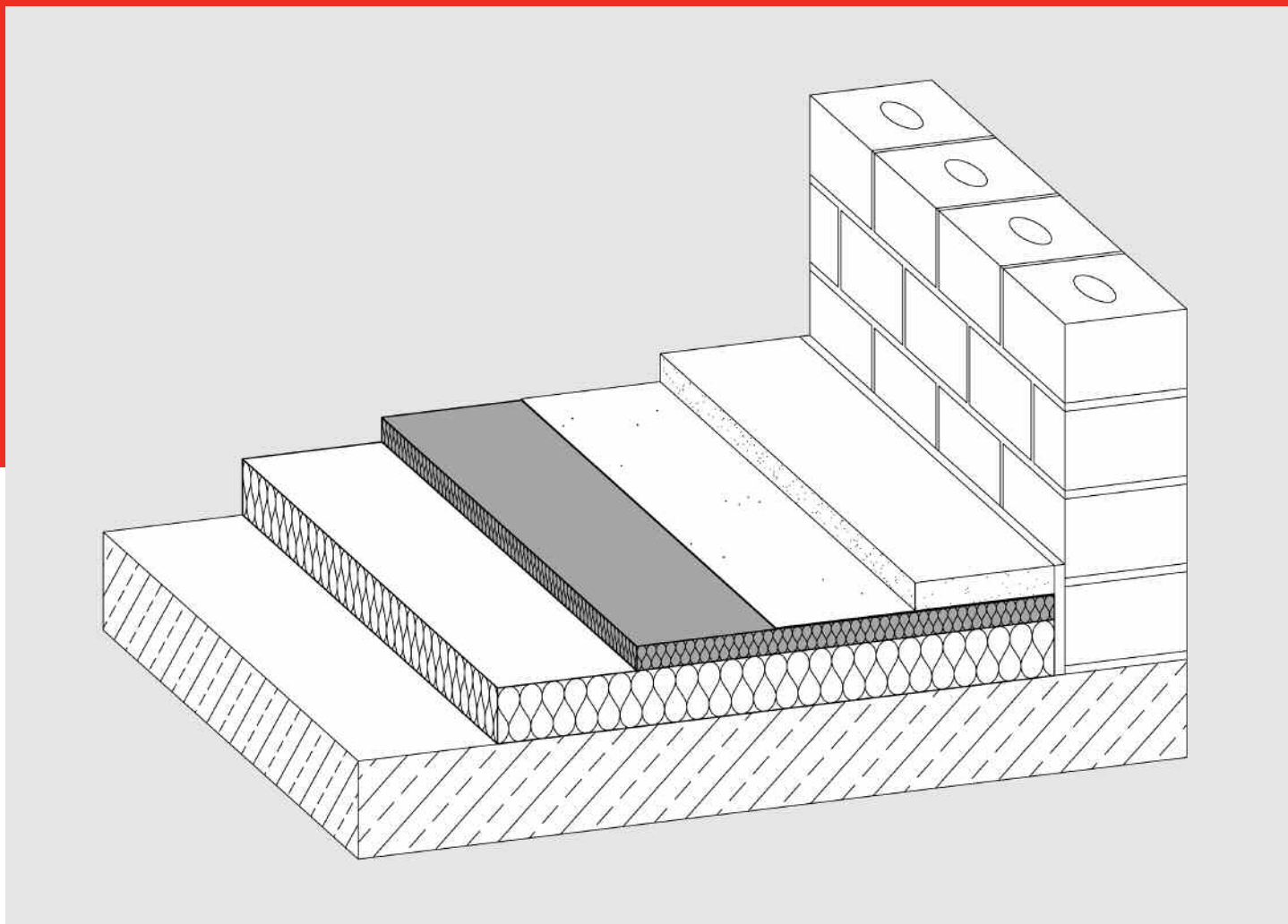


Ausgleichsdämmplatte Floorrock® AP



Für den Fachbetrieb/Fachmann



ROCKWOOL®
SCHMELZPUNKT > 1000 °C
DÄMMT PERFEKT & BRENNT NICHT

Ausgleichsdämmplatte Floorrock® AP

Produktbeschreibung

Druckfeste Steinwolle-Dämmplatte für die zusätzliche Wärmedämmung unter schwimmenden Estrichen.

- nichtbrennbar A1
- wärmedämmend
- wasserabweisend
- diffusionsoffen
- druckbelastbar
- schnell und einfach zu verarbeiten
- recycelbar

Anwendungsbereich

Zusätzlicher Wärmeschutz und Höhenausgleich von schwimmenden Estrichen. Nur unter einem der Trittschallprodukte Floorrock SE, Floorrock TE oder Floorrock HP anzuwenden.

Lieferprogramm

Dicke/ mm	m ² / Paket	m ² /Groß- gebäude	R _D -Wert (m ² K/W)
20	7,5	150,0	0,50
30	5,0	100,0	0,75
40	3,75	75,00	1,00
50	2,5	60,0	1,25
60	2,5	50,0	1,50
80	1,875	37,5	2,00
100	1,25	30,0	2,50
120	1,25	25,0	3,00
140	1,25	20,0	3,50
160	0,625	17,5	4,00

Plattenformat
L x B (mm): 1000 x 625

Technische Daten

	Zeichen	Beschreibung/Messwert	Norm/Vorschrift
Anwendungsgebiet	DEO	Dämmung unter Estrich ohne Schallschutzanforderung	DIN 4108-10
Brandverhalten	A1	Euroklasse A1, nichtbrennbar	DIN EN 13501-1
Schmelzpunkt		>1000 °C	DIN 4102-17
Bemessungswert der Wärmeleitfähigkeit	λ	0,040 W/(mK)	Z-23.14-1468
Wasserdampf-Diffusionswiderstandszahl	MU 1	μ = 1,4	DIN EN 12086
Druckspannung bei 10 % Stauchung	CS(Y)	σ ₁₀ ≥ 60 kPa	DIN EN 826
Zugfestigkeit senkrecht zur Plattenebene	TR	σ _{mt} ≥ 7,5 kPa	DIN EN 29053
Grenzmaße für die Dicken	Ti	T4	DIN EN 12431
Kurzzeitige Wasseraufnahme	WS	WS	DIN EN 1609

Amtlich güteüberwacht

Unsere technischen Informationen geben den Stand unseres Wissens und unserer Erfahrung zum Zeitpunkt der Drucklegung wieder, verwenden Sie bitte deshalb die jeweils neueste Auflage, da sich Erfahrungs- und Wissensstand stets weiterentwickeln. In Zweifelsfällen setzen Sie sich bitte mit uns in Verbindung. Beschriebene Anwendungsbeispiele können besondere Verhältnisse des Einzelfalles nicht berücksichtigen und erfolgen daher ohne Haftung. Unseren Geschäftsbeziehungen mit Ihnen liegen stets unsere Allgemeinen Verkaufs-, Lieferungs- und Zahlungsbedingungen in der jeweils neuesten Fassung zugrunde, die wir Ihnen auf Anforderung gerne zur Verfügung stellen.

DEUTSCHE ROCKWOOL
Mineralwoll GmbH & Co. OHG
Postfach 207
45952 Gladbeck
Telefon: +49 (0) 20 43/4 08-0
Telefax: +49 (0) 20 43/4 08-444
www.rockwool.de